



Atelier territorial de L'ESSONNE

Le 6 novembre 2017



Mme Josiane Chevalier, Préfète de l'Essonne



Paroles d'usagers

VIDEO : assisesIntro-169

ASSISES NATIONALES DE
LA MOBILITÉ



Ordre du jour

- 1) Présentations liminaires
- 2) Temps de travail collectif
- 3) Restitution et échanges



1) Présentations liminaires

Les modalités de concertation
Quelques chiffres clés
Paroles d'expert des mobilités dans l'Essonne

Les modalités de concertation

19
septembre
2017

Lancement des
Assises Nationales
de la mobilité

Octobre-
Novembre
2017

Ateliers territoriaux

Objectif :

Ecouter les attentes de
chacun à travers des
réunions publiques

Participants :

L'ensemble des citoyens

Ateliers thématiques

Objectif :

Débattre des mesures
pour une nouvelle
politique des mobilités

Participants :

Les élus, les experts, les
ONG, les entreprises, les
salariés

Ateliers de l'innovation

Objectif :

Accélérer l'innovation
pour la révolution des
mobilités

Participants :

Les organismes publics,
les collectivités, les
entreprises et start-up de
la mobilité

Nous
sommes
ici !

Décembre
2017

Clôture des Assises –
restitution

Début
2018

Présentation de
la Loi d'orientation des
mobilités

Plateforme de consultation publique sur la mobilité

Les chiffres clés

VIDEO : 17160_film_assises_mobilit_- »_1080



00:00



-01:47



Mme Amandine Cabrit,
Direction Départementale des Territoires
de l'Essonne
Cheffe du service territoires et prospective



Les déplacements en Essonne

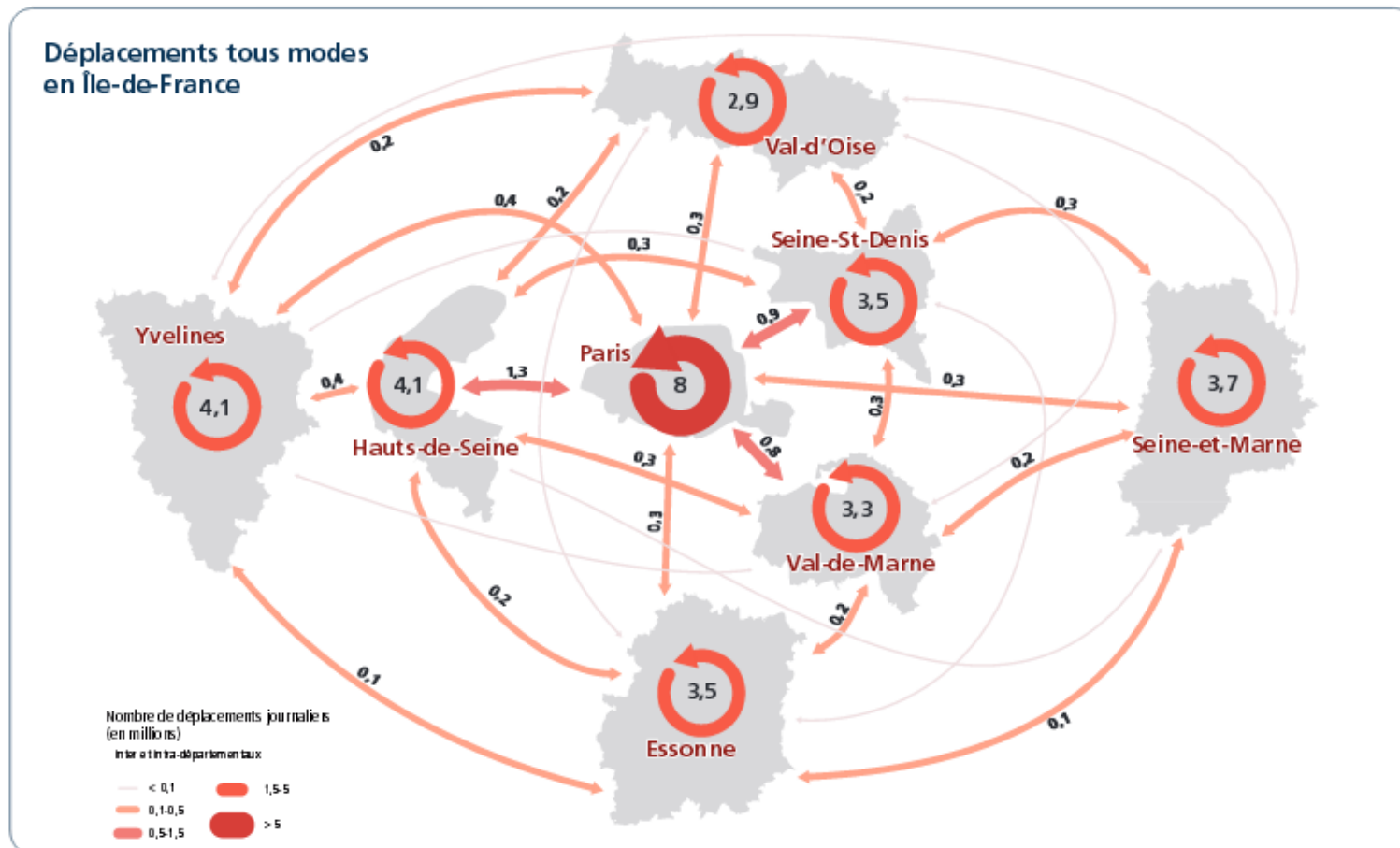
Un territoire de mobilité par excellence

- Le territoire est traversé par des flux de transit de personnes et de marchandises
- Les Essonnien(ne)s se déplacent de plus en plus
- Ces déplacements se font de plus en plus en interne au département
- Les flux externes (depuis ou vers le département) ne sont plus seulement dirigés vers Paris



Les déplacements en Essonne

Des déplacements qui se diversifient



Source : enquête globale transports (EGT) 2010 -
DRIEA/OMNIL

Les déplacements en Essonne

La voiture est le mode de déplacement principal

- L'utilisation de la voiture continue d'augmenter en Essonne
- Elle varie d'un secteur à l'autre : de 40 % des déplacements pour le secteur d'Evry à près de 70 % pour le sud du département ou pour le secteur de Brétigny-sur-Orge

2/3

La part de déplacements
en voiture
pour se rendre au travail,
pour les achats, pour
l'accompagnement



87 %

le taux de ménages
possédant
au moins une voiture

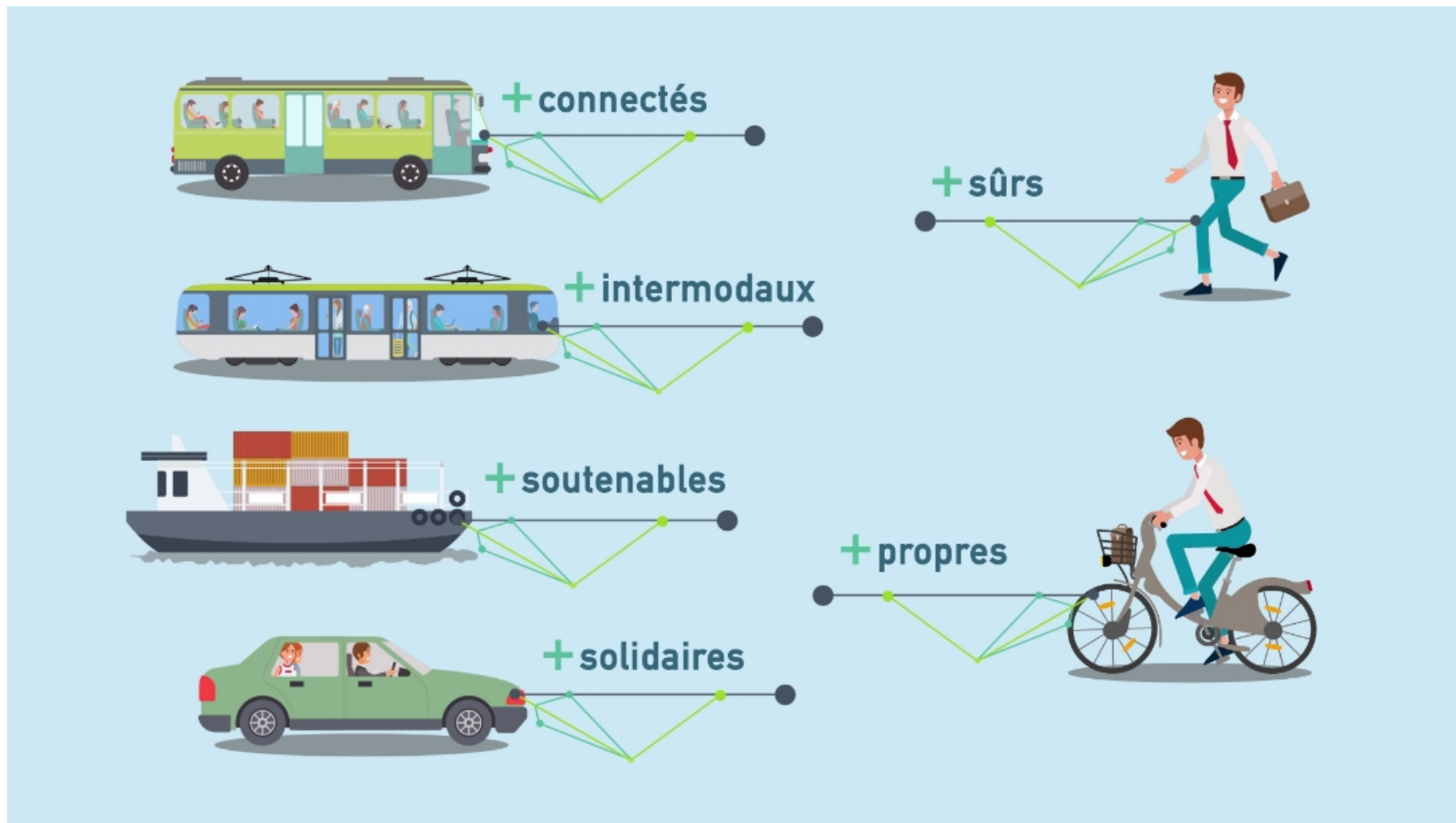


40 %

le taux de ménages
possédant
deux voitures ou plus

Source : enquête globale transports (EGT) 2010 -
DRIEA/OMINIL
Traitement : DDT91

Les 6 thématiques des Assises Nationales



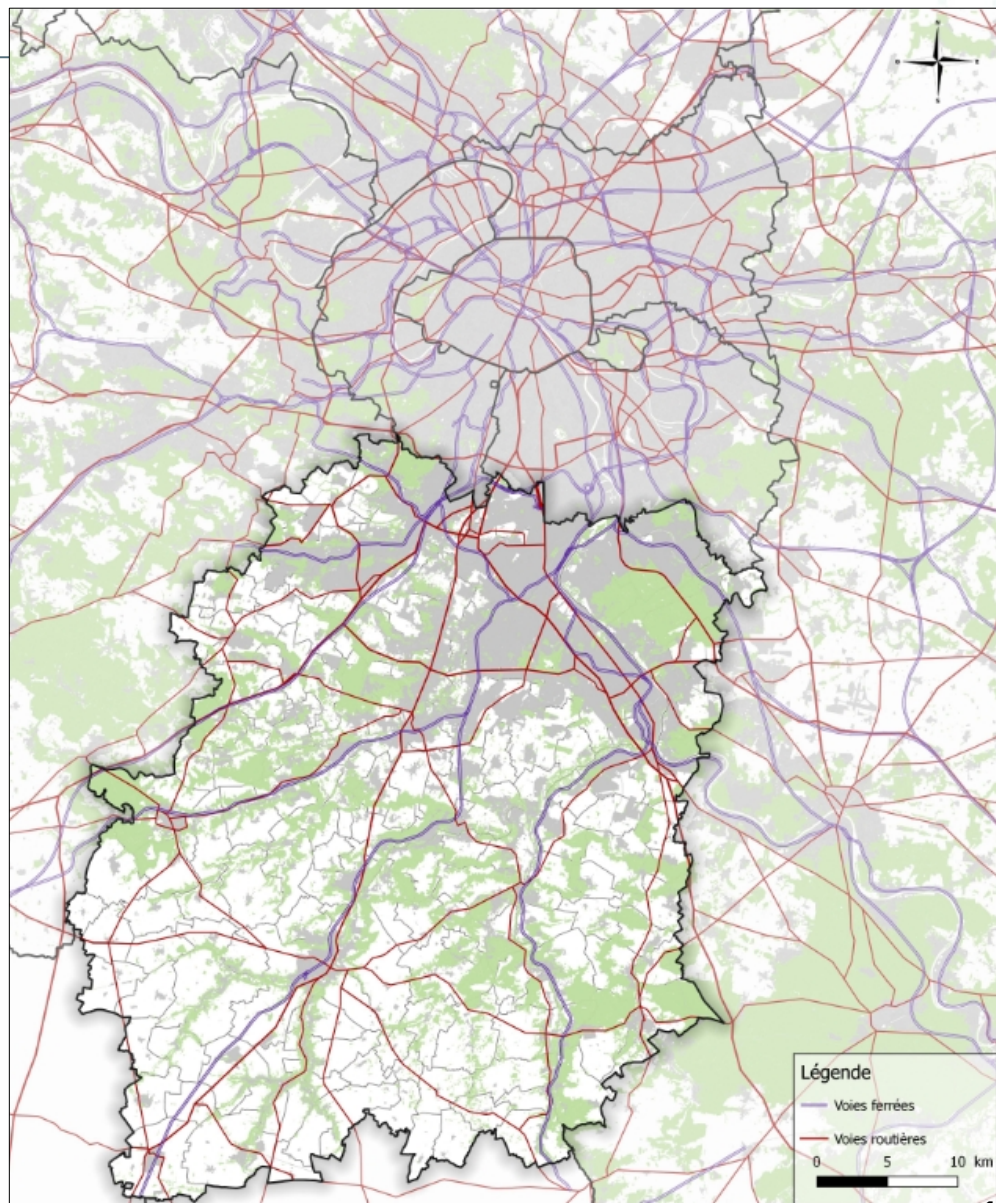
Des mobilités plus intermodales

Des secteurs densément peuplés mais partiellement desservis

- un réseau d'infrastructures orienté selon un axe Nord-Sud, dédié à des déplacements de transit ou de type « Paris-grande couronne »
- les déplacements « de banlieue à banlieue » sont devenus majoritaires

Les questions qui se posent :

- Comment mieux répondre à la diversité des besoins de mobilité des essonnien(ne)s ?
- Peut-on combiner les différents modes de transport pour y parvenir ?
- Comment adapter les emplois pour réduire les trajets entre le domicile et le travail ?



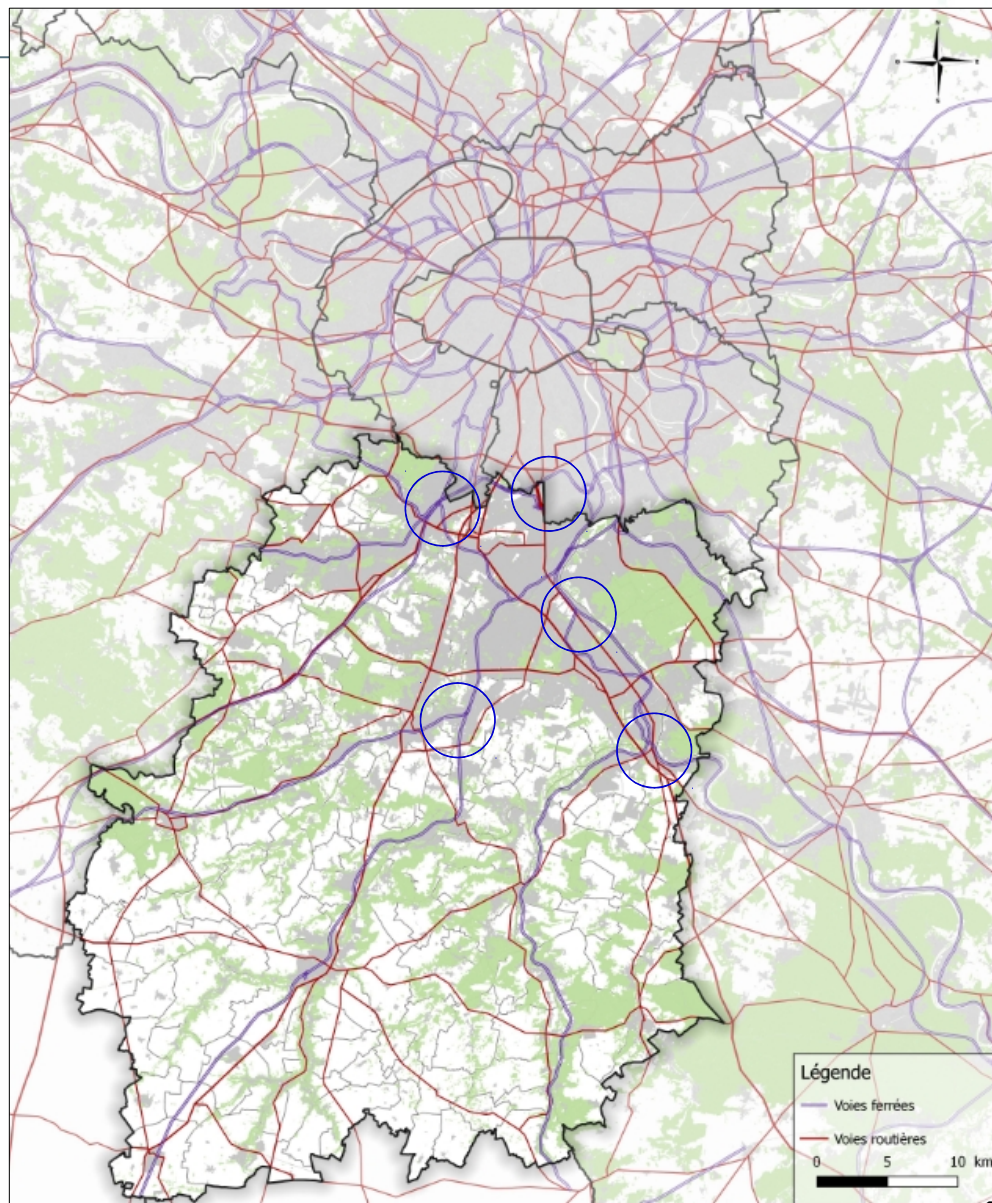
Des mobilités plus intermodales

Des pôles multimodaux structurants à renforcer

Objectif : mieux articuler toutes les offres de transport

Les questions qui se posent :

- Comment permettre une meilleure connexion autour des pôles d'échanges pour les faire rayonner plus largement ?
- Quels sont les critères pour favoriser les correspondances entre les modes de transport au sein de ces pôles d'échanges ?
- Quels aménagements et services privilégier autour des pôles d'échanges pour faciliter la vie au quotidien ?



Source : IGN BD Cartho 2014
Traitement : DDT91

Des mobilités plus solidaires

Des secteurs de renouvellement urbain à désenclaver

Objectif : réduire les fractures sociales et territoriales avec une mobilité pour tous

En favorisant l'insertion des modes actifs (piétons, cycles,...) à l'échelle du quartier

En renforçant l'accessibilité à ces secteurs depuis l'extérieur

En repensant l'organisation urbaine de ces secteurs

Les questions qui se posent :

- Les projets prévus (TZEN4, TTME) apparaissent-ils suffisants pour améliorer la desserte en transports collectifs des secteurs à désenclaver ?
- Comment faciliter l'accès aux services, aux commerces et aux équipements pour les habitants ?
- Comment les modes de transports peuvent-ils renforcer l'ouverture de ces quartiers avec leur environnement ?



Vue de la station de correspondance Tzen4 et Tram 12 express à Grigny
Source : Île-de-France Mobilités

Des mobilités plus solidaires

Des secteurs où les transports en commun sont moins compétitifs que la voiture

Éloignement des transports collectifs en dehors des RER

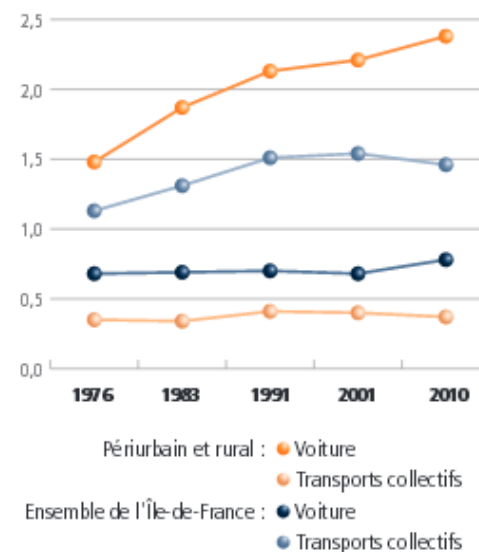
Saturation des parcs de stationnement des gares et organisation complexe du rabattement bus

Besoin de nouveaux moyens de transport sur mesure et innovants

Les questions qui se posent :

- Comment structurer les initiatives innovantes pour les rendre plus attractives ?
- Comment les articuler avec les réseaux de transports existants pour raccrocher ces territoires aux pôles les mieux desservis ?
- Faut-il développer de nouvelles offres pour faire bénéficier à ces usagers de modes de déplacements plus performants ?

Nombre de déplacements par personne et par jour selon le lieu de résidence



Source : enquête globale transports (EGT) 2010 – DRIEA/OMINIL

Des mobilités plus solidaires

Voyez-vous d'autres thématiques / d'autres leviers pour des transports plus solidaires ?

- Faut-il agir davantage pour corriger l'impact des inégalités de revenu sur la mobilité ?
- Pour la mobilité des personnes en situation de handicap ? Celle des étudiants, des demandeurs d'emploi ... ?



2) Temps de travail collectif

Echanges par tables

La méthode de travail

- 1 Tour de table – prise de connaissance du thème et des questions
- 2 Echanges à la table à partir des questions de la fiche thématique



- 3 Renseignement de la fiche de contribution collective par un porte-parole
- 4 Restitution orale



3) Restitution et échanges

Restitution des tables
Identification des priorités

Conclusion